

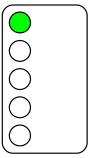
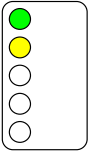
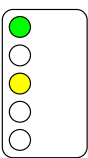
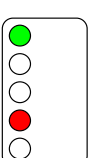
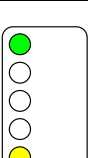
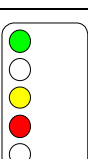
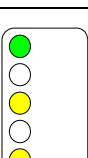
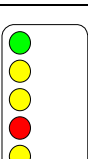
Ce mode opératoire a pour but de vous aider à changer la carte de régulation de la machine sur laquelle vous intervenez.

La carte de régulation est une carte universelle par conséquent, il faut personnaliser cette carte à la machine.

Prenez le temps de lire ce document avant d'aller plus loin.

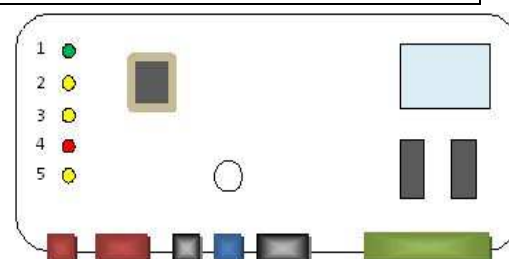
1. Noter le type et le n° de série de la machine.
2. Repérer le nom du fabricant de la nouvelles carte. (Syen ou Pro-El-Ind) gravé sur la carte en bas à droite.
3. Personnaliser cette nouvelle carte (NTC) en fonction du type de la machine (nom du fabricant + cavaliers + micro interrupteurs + résistance à couper si nécessaire)
4. Démonter l'ancienne carte (PTC).
5. Enlever les sondes.
6. Brancher l'adaptateur (sans oublier de raccorder les fils noir et marron)
7. Remplacer la carte.
8. Remplacer les sondes.
9. Etalonner la cellule à cette nouvelle carte.

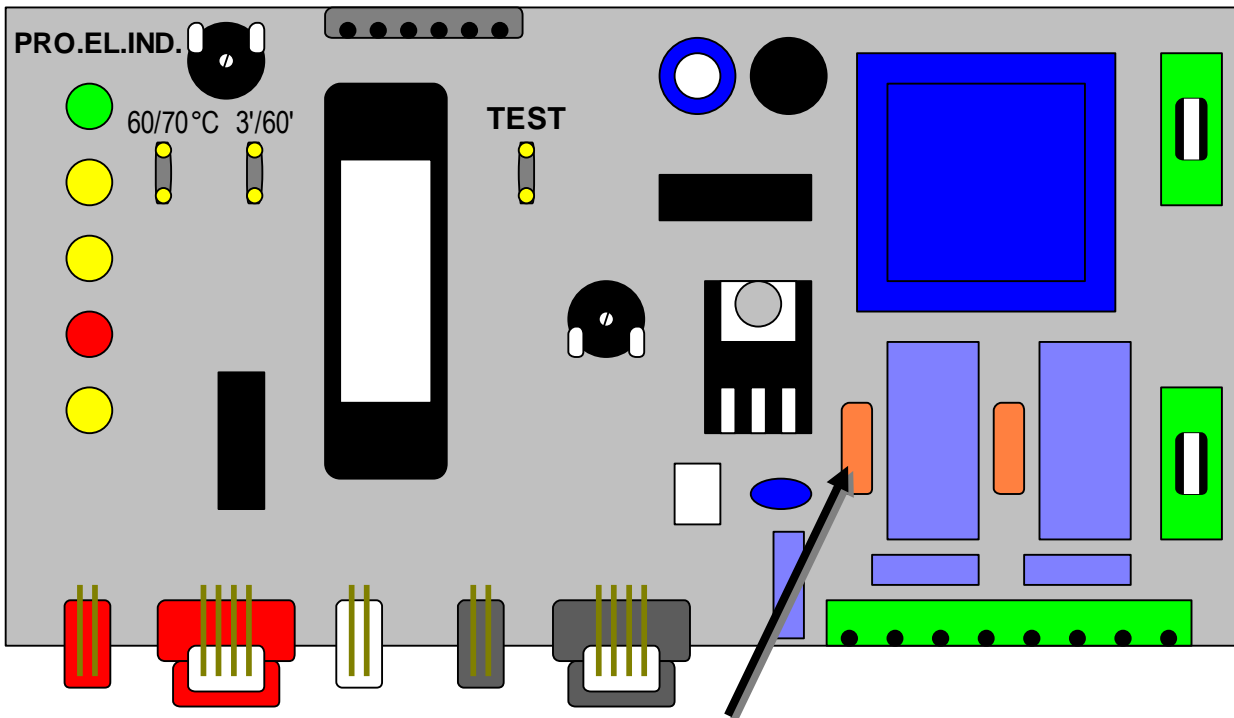


LED	STATUS	SIGNIFICATION
	FIXE (1)	SOUS TENSION
	FIXE (1)	CABINE PLEINE
	CLIGNOTANT LENT (2)	FAISCEAU INFRA ROUGE CELLULE NIVEAU GLACE INTERROMPU
	CLIGNOTANT RAPIDE (2)	FAISCEAU INFRA ROUGE CELLULE NIVEAU GLACE ETABLI
	FIXE (3)	MANQUE D'EAU
	FIXE (4)	COUPURE HP
	CLIGNOTANT (4)	TEMPORISATION AU DEMARRAGE (3 min ou 60 min. selon le réglage du Cavalier)
	CLIGNOTANT 3 FOIS (4)	COUPURE HORS GEL OU TRES BASSE TEMP. AMBIANTE (< +3°C)
	FIXE (5)	MOTOREDUCTEUR TOURNE A L'ENVERS, NE TOURNE PAS, OU TROP LENTEMENT
	CLIGNOTANT (5)	COUPURE TEMP. EVAP. >0°C APRES 10' DE FONCTIONNEMENT OU TEMP. EVAP. <-25°C
	FIXE (3 + 4)	SONDE CONDENSEUR HS
	CLIGNOTANT (3 + 4)	SONDE EVAPORATEUR HS
	CLIGNOTANT ALTERNÉ (3 puis 4)	SONDE OPTIQUE NIVEAU GLACE HORS SERVICE
	CLIGNOTANT (3+5)	RAPPEL NETTOYAGE SYSTÈME HYDAULIQUE APRÈS 6 OU 12 MOIS (selon réglage du cavalier)
	CLIGNOTANT EN SEQUENCE (1 ;puis2 ;puis3 ;puis4 ;puis5)	CYCLE D'ÉVACUATION D'EAU EN FONCTION (Seulement pour les machines équipées d'une vanne de vidange en bas du cylindre évaporateur)
	ALLUMÉ CLIGNOTANT (1+2+3+4+5)	MACHINE A L'ARRÊT – CONTACTS TEST FERMÉES

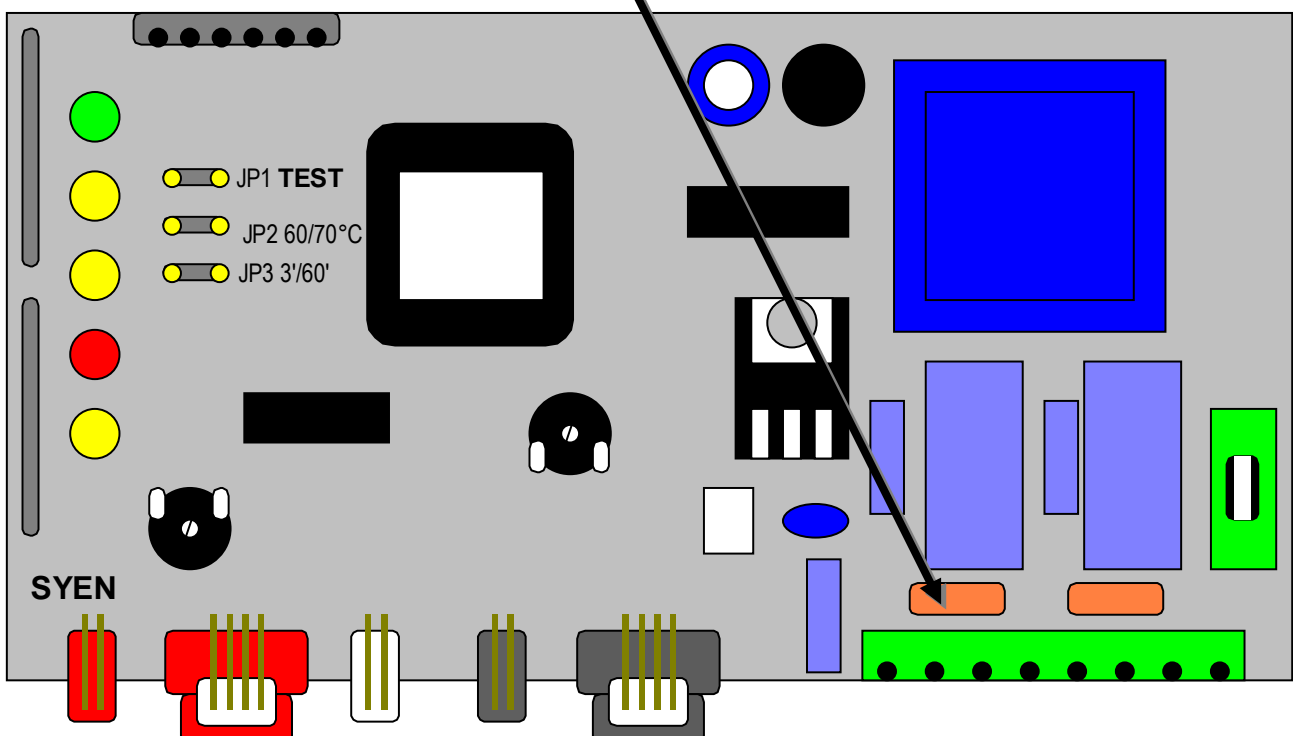
Lorsque la machine s'arrête en alarme pour la première fois un voyant alarme s'allume, après une heure d'arrêt la machine repart.

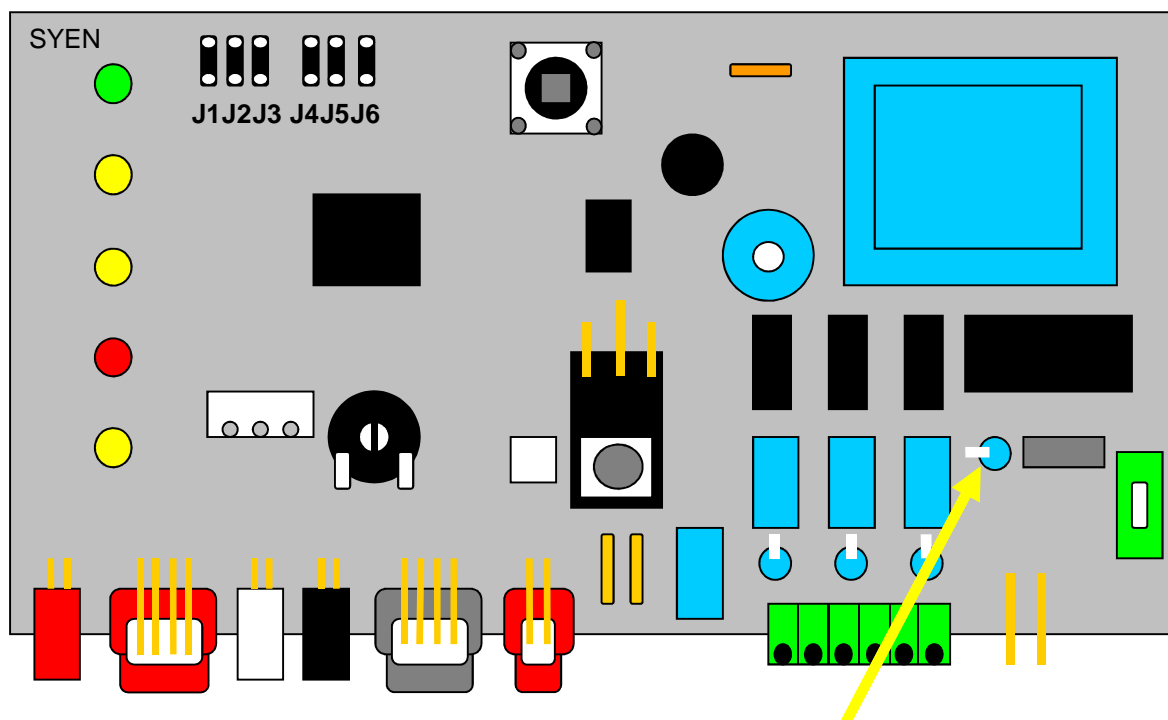
Dans le cas où 4 arrêts sont provoqués par le même défaut dans un laps de temps de 4 heures la machine s'arrête définitivement sur le défaut.



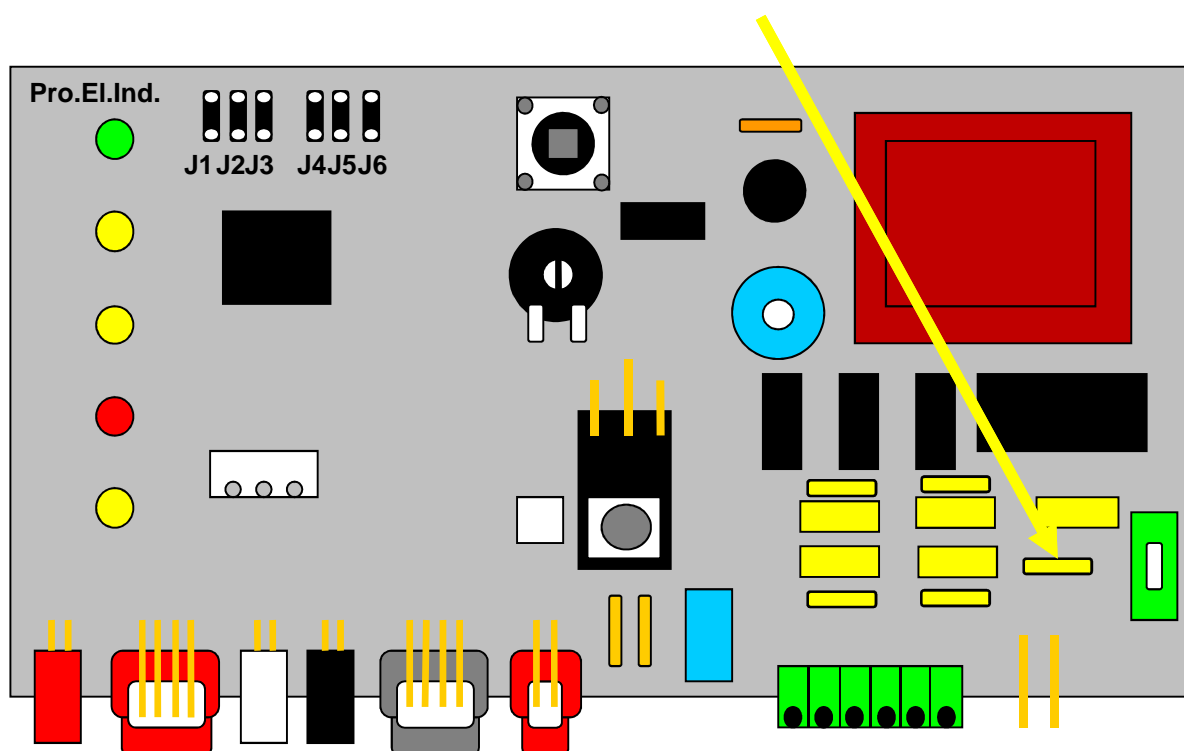


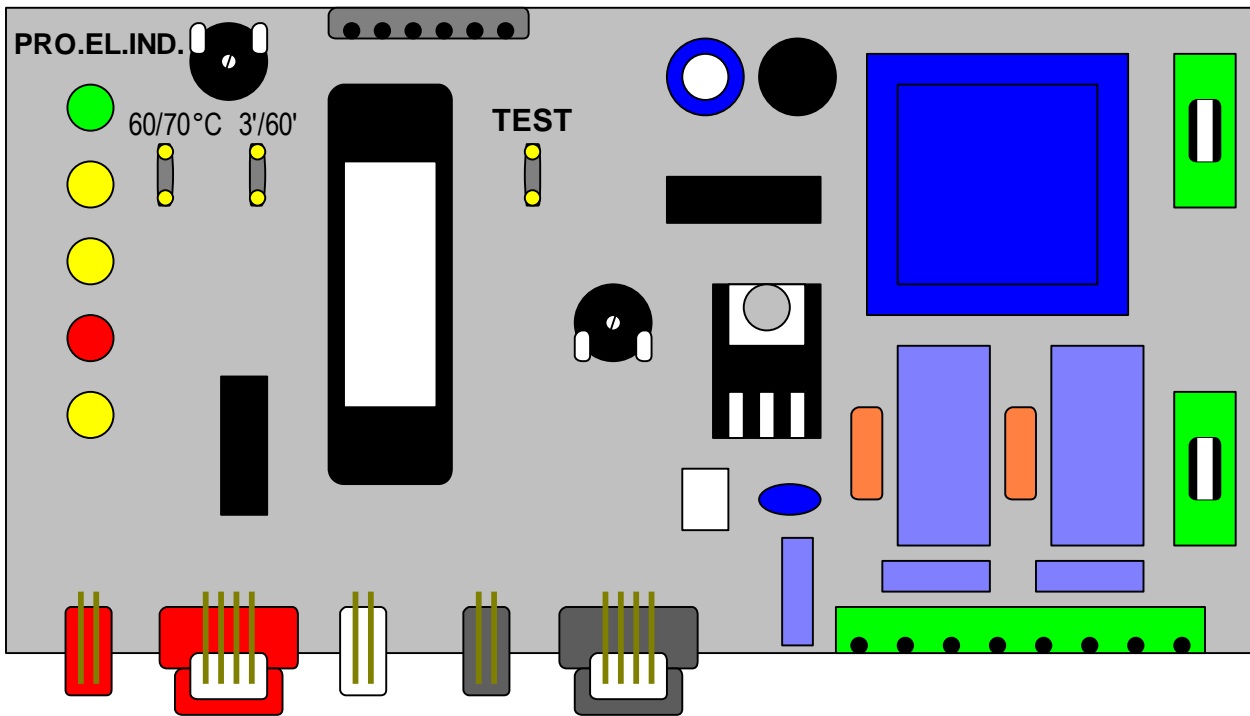
LORSQUE LA CARTE EST UTILISÉE POUR DES MACHINES MF 46-56-58-66-68 OU LORSQU'UN CONTACTEUR COMMANDE L'ALIMENTATION ELECTRIQUE DU COMPRESSEUR, **CETTE RESISTANCE DOIT ETRE COUPEE**
 Concerne carte 620462 13



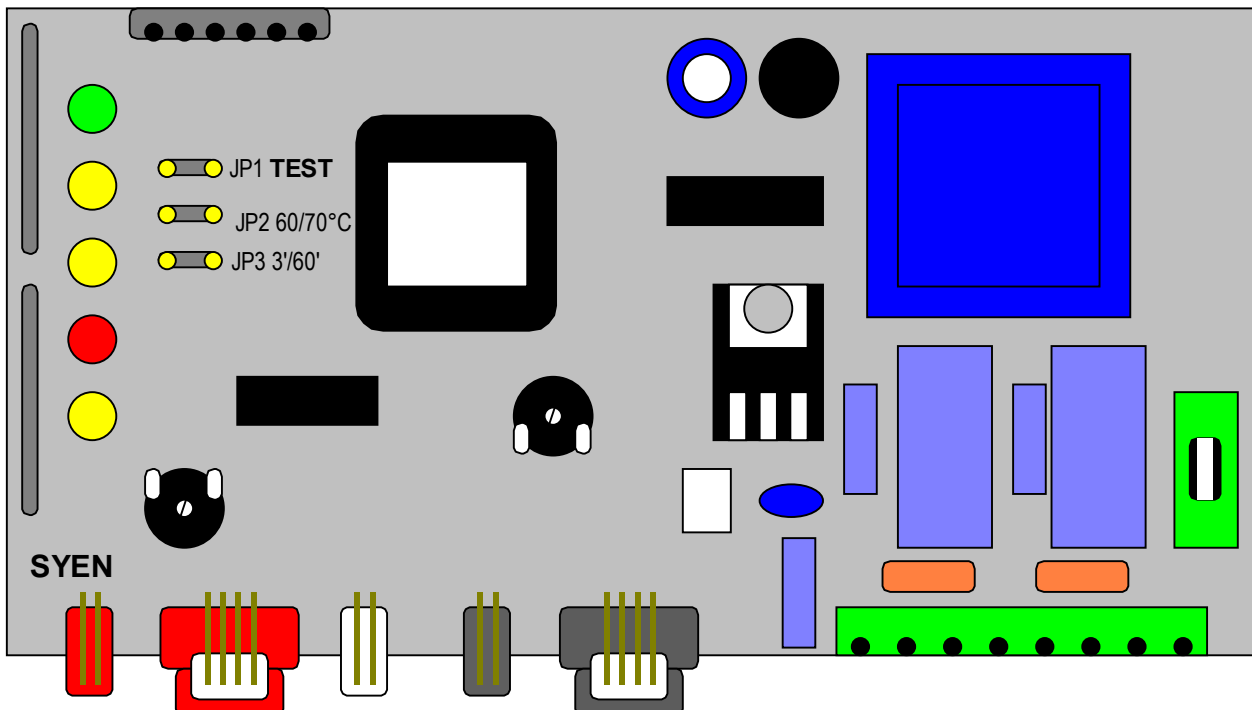


LORSQUE LA CARTE EST UTILISÉE PAR DES MACHINES EQUIPEES D'UN CONTACTEUR SUR L'ALIMENTATION ELECTRIQUE DU COMPRESSEUR, **CETTE RESISTANCE DOIT ETRE COUPÉE**
Pour carte 620462 15





Carte du fabricant « Pro.El.Ind. » 62042 13			
JP2 IN	JP2 OUT	JP3 IN	JP3 OUT
3' DELAI AU DEMARRAGE	60' DELAI AU DEMARRAGE	COUPURE HP=70°C - REFR. PAR AIR	COUPURE HP=60°C - REFR. PAR EAU



Carte du fabricant "SYEN" 620462 13			
JP2 IN	JP2 OUT	JP3 IN	JP3 OUT
COUPURE HP=70°C - REFR. PAR AIR	COUPURE HP=60°C - REFR. PAR EAU	3' DELAI AU DEMARRAGE	60' DELAI AU DEMARRAGE

carte 620462 15

TEST

Pour l'usine uniquement

PURGE

VANNES DE VIDANGE ET ARR. EAU

CONTACT FERME' - VANNES INSTALLEE
CONTACT OUVERTE - VANNES NON INSTALLEE

RAPPEL NETTOYAGE SYSTEME HYDRAULIQUE

CONTACT FERME' - 6 MOIS
CONTACT OUVERTE - 12 MOIS

PWD

MODELES AF-MF/EF

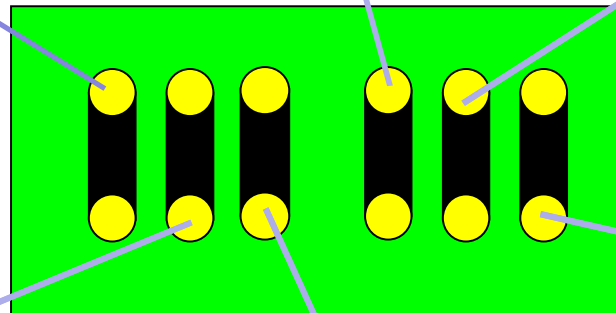
CONTACT FERME' - SERIES AF-MF
CONTACT OUVERTE - SERIES EF

RETARD AU DEMARRAGE

CONTACT FERME' - 3 MIN
CONTACT OUVERTE - 60 MIN

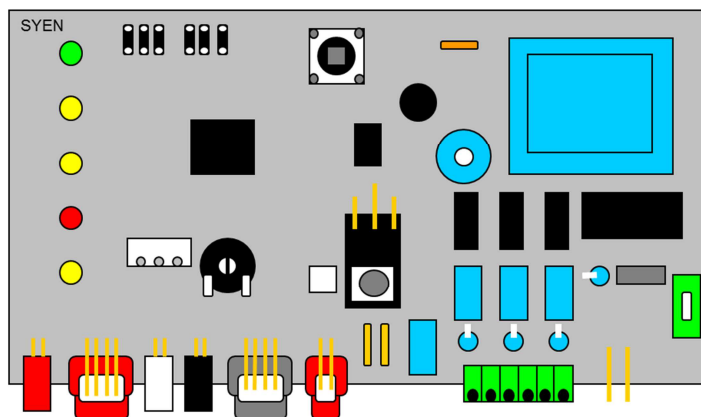
TEMPERATURE SECURITE CONDENSATION

CONTACT FERME' - 70°C
CONTACT OUVERTE - 60°C



ETALONNAGE DE LA CELLULE INFRAROUGE ET EFFACEMENT DE L'ANNONCE DE DETARTRAGE.

**LORS DE L'ECHANGE DE LA CELLULE INFRA ROUGE, IL EST
NECESSAIRE D'ETALONNER CELLE-CI AVEC LA CARTE OU
LES CARTES (MF66/68)**



ETALONNAGE DE LA CELLULE OU DES CELLULES INFRA ROUGE DE NIVEAU DE GLACE :

1. Débrancher électriquement la machine. (connecteur vert de la carte)
2. Pousser le bouton ou les boutons (MF66/68) de la ou des cartes et le ou les maintenir enfoncés.
3. Mettre la machine sous tension. (connecteur vert de la carte)
4. Après 6-7 secondes les LEDs de la carte ou des cartes s'allument fixe
5. Relâcher le bouton ou les boutons poussoir de la carte ou des cartes.

LA CELLULE INFRAROUGE EST ETALONNEE :

ACQUITTEMENT DE L'ANNONCE DE DETARTRAGE

1. Après avoir détartré la machine comme le demande les voyants 3 et 5
2. Alors que la carte est sous tension depuis au moins 30 secondes
3. Pousser le bouton de la carte et le maintenir enfoncé pendant 5 secondes
4. Les voyants 3 et 5 s'éteindront et selon le réglage du cavalier s'allumeront à nouveau dans 6 ou 12 mois.